



Návod na instalaci doplňku eldentity

Popis kroků instalace doplňku pro prohlížeče Google
Chrome a MS Edge





Stažení

Ke zprovoznění je nutné stáhnout a nainstalovat samotný doplněk a instalátor hostitelské aplikace. Doplněk a instalátor jsou k dispozici na:

- <https://www.eidentity.cz/crypto-extension>

Po kliknutí na odkaz přidáme doplněk do prohlížeče. Postup instalace je uveden dále v tomto dokumentu.

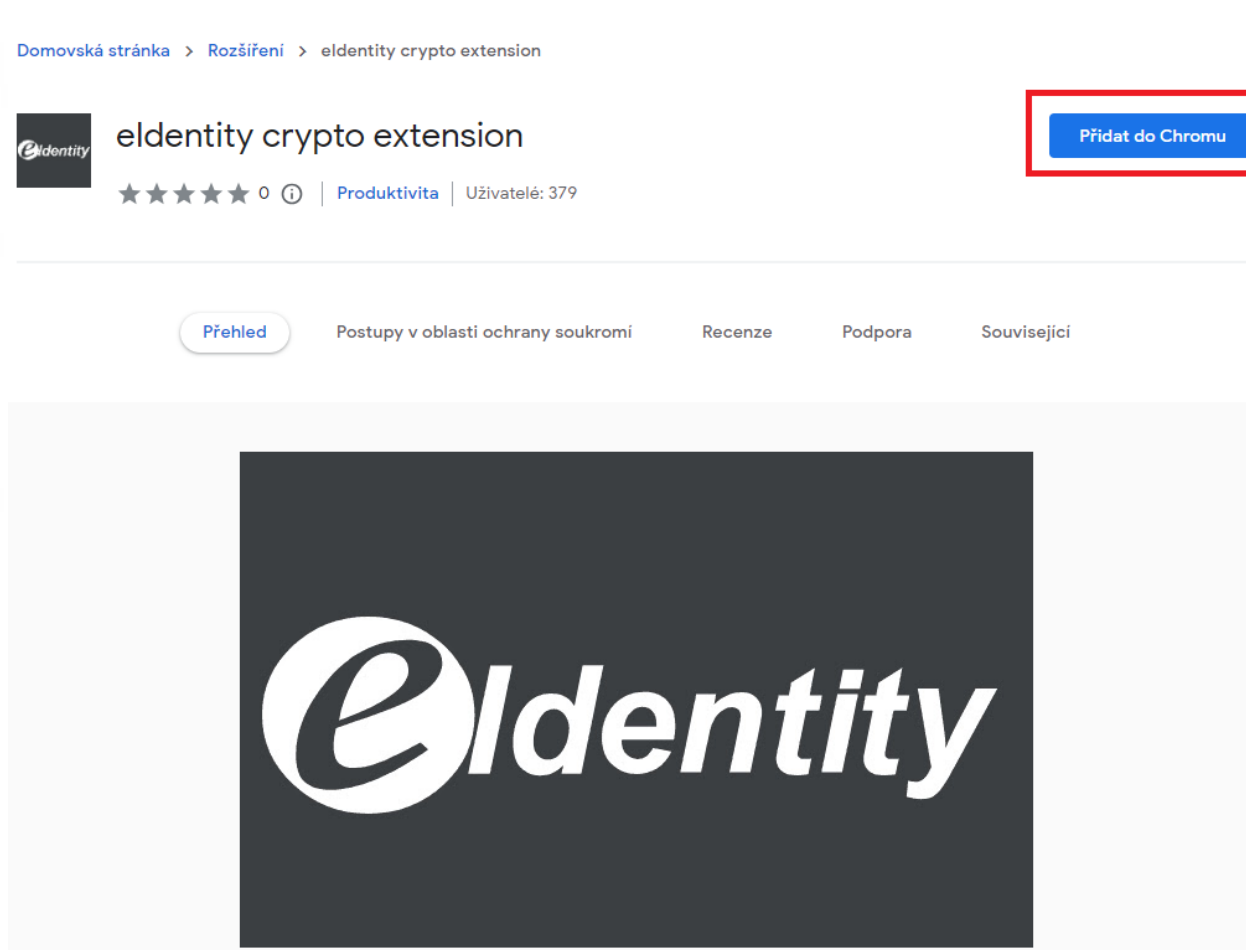
- <https://www.eidentity.cz/crypto-extension-host>

Po kliknutí na odkaz stáhneme instalační soubor hostitelské aplikace. Tento soubor po stažení spustíme a nainstalujeme. Během instalace není nutné nic nastavovat nebo měnit. Postup instalace je uveden dále v tomto dokumentu.

Instalace doplňku

Kliknutím na uvedený odkaz budete přesměrováni na Internetový obchod chrome.

Zde zvolíme tlačítko „Přidat do Chromu“

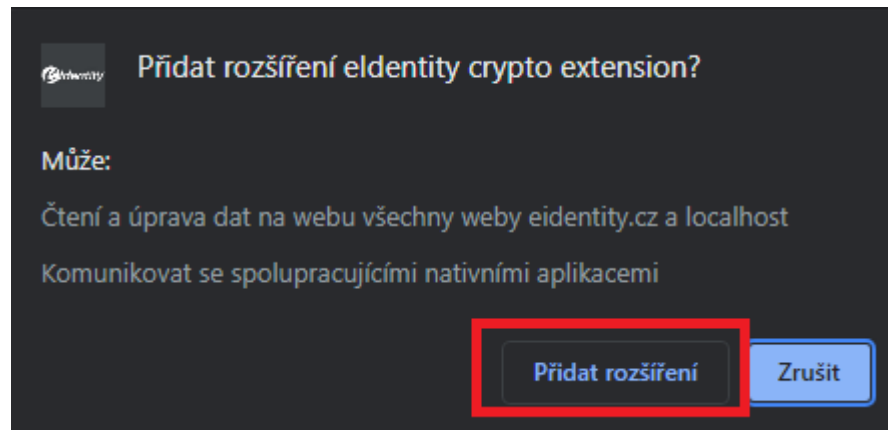


The screenshot shows the Chrome Web Store page for the 'eIdentity crypto extension'. At the top, there is a breadcrumb trail: 'Domovská stránka > Rozšíření > eidentity crypto extension'. Below this, the extension's name 'eidentity crypto extension' is displayed next to its icon, which features the 'eIdentity' logo. To the right of the name is a blue button labeled 'Přidat do Chromu', which is highlighted with a red rectangular border. Below the name, there are five stars, a '0' rating, and an information icon, followed by the category 'Produktivita' and the number of users 'Uživatelé: 379'. A horizontal navigation bar contains the following links: 'Přehled' (highlighted), 'Postupy v oblasti ochrany soukromí', 'Recenze', 'Podpora', and 'Související'. The main content area features a large dark grey rectangle with the white 'eIdentity' logo centered inside it.



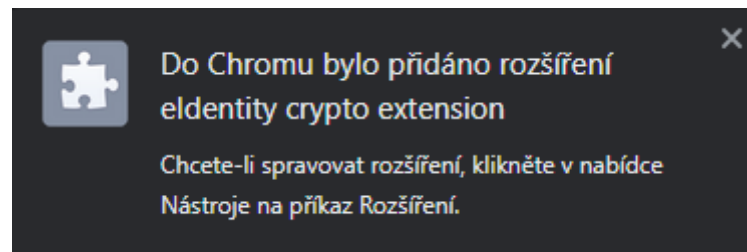
Instalace doplňku

V dalším kroku instalace budete seznámeni s bližšími oprávněními doplňku. Kliknutím „*Přidat rozšíření*“ pokračujeme v instalaci doplňku.



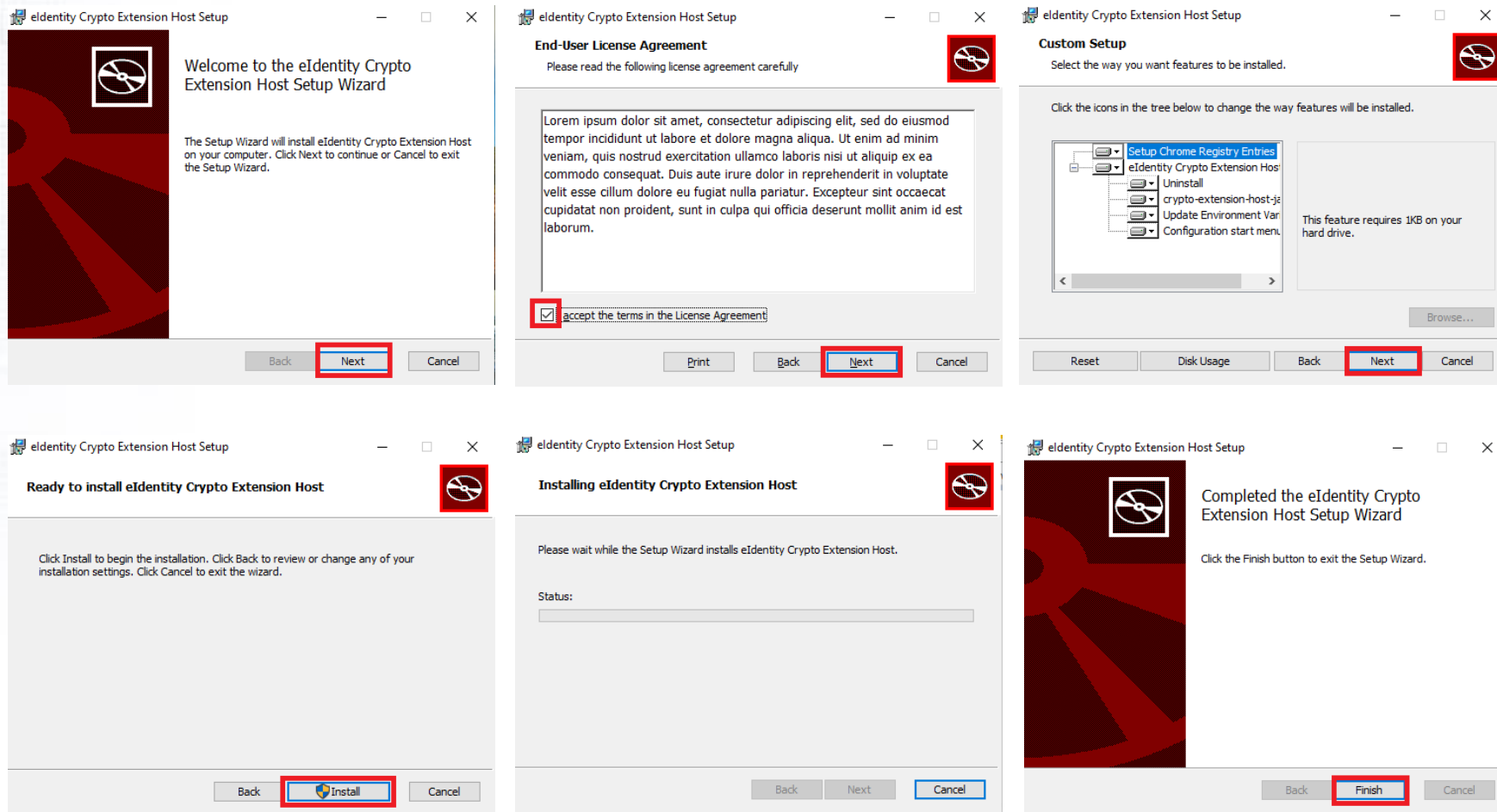
Instalace doplňku

Úspěšné přidání do prohlížeče bude potvrzeno oznámením samotného prohlížeče. Tímto je doplněk v prohlížeči přidán. K jeho používání však potřebujeme doinstalovat hostitelskou aplikaci.



Instalace hostitelské aplikace

Stažený instalátor spustíme a nainstalujeme. Během procesu instalace není potřeba nic měnit nebo nastavovat.





Závěr

Nyní by měl být prohlížeč připraven využívat doplňku pro podepisování na stránkách eidentity a generování privátních klíčů v procesu žádosti o certifikáty.

Proces instalace do prohlížeče MS Edge se může mírně lišit v části instalace doplňku, kdy MS Edge potřebuje povolit využívání doplňků z Internetového obchodu chrome.

Konec



V případě dotazů nás kontaktujte na info@eidentity.cz nebo
telefonicky na +420 222 866 150
Info Team